

### SEASON-3

個を育てる異業種交流&  
勉強会のお誘い

## 次世代を担う人材のための

### スカイフロントフォーラム 「屋上開発研究会 青山サロン」

屋上開発研究会では、次代を担う意欲があり、既成の概念にとらわれず自由な発想ができ、行動力もあり、好奇心旺盛な、持続する志を持った人たちによる、自分達のための塾「屋上開発研究会（スカイフロントフォーラム）青山サロン」を開いています。

ここでは、これからの地球、これからの暮らし、これからの企業のあり方を様々な立場からまさにボーダーレスに議論し学んでいくことを目指しています。来るべき新しい時代に活躍したいと思っている人の参加を期待します。

今回は、日比谷シティに事務所が移転したことを記念して、特別企画「日比谷サロン」として実施いたします。

### 特別企画「日比谷サロン」

#### SEASON-3

参加システム	対象者：正会員、賛助会員、協力会員、あるいはその紹介者
費用	1000円（特別企画のため1000円） 当日お支払いください。但し、入金総額から、会場費その他実費を差し引き、講師謝礼とします。
会場	日比谷図書文化館 小ホール
申込み	お名前／住所／年齢／会社名 を書いて、メールで下記宛てお申し込みください。 <a href="mailto:hsuzuki@sky-front.or.jp">hsuzuki@sky-front.or.jp</a>
懇親タイム	サロン終了後、近くに場所を移して懇親タイムを設け可能な限り講師にも参加していただきます。 名刺交換のために、お名刺を多めにお持ちください。

SEASON-3

参加者募集

個を磨く新しい学びのスタイル

スカイフロントフォーラム  
屋上開発研究会 第12回 青山サロン

日比谷シティ事務所移転記念・特別企画「日比谷サロン」

## 「東急フラザ 表参道原宿 ～大規模緑化の屋上テラスと環境取り組みについて～」



表参道・原宿エリアの中心地である神宮前交差点に、今年4月、「東急プラザ 表参道原宿」が誕生しました。屋上には、高木のケヤキをはじめとした緑豊かなテラスがあります。この屋上テラス「おもはらの森」は、明治神宮や街路樹など、周囲のグリーンネットワークを形成すると同時に、人と人をつなぐ役割も担っています。

第12回サロンでは、「東急プラザ 表参道原宿」について、屋上緑化の他、CO2削減や生物多様性保全など様々な環境取り組みをご紹介します。ぜひこの機会にサロンにご参加ください。

日時 2012年12月6日(木) 18:30～20:30

会場 日比谷図書文化館 小ホール  
東京都千代田区日比谷公園1-4

費用 1000円(特別企画のため1000円)

講師 松本 恵

東急不動産株式会社 経営企画統括部  
環境・CSR推進グループ係長

## 【講師プロフィール】

1990年横浜国立大学工学部建築学科卒業。東急不動産㈱入社。マンション、戸建の計画担当、東急住生活研究所を経て現職。

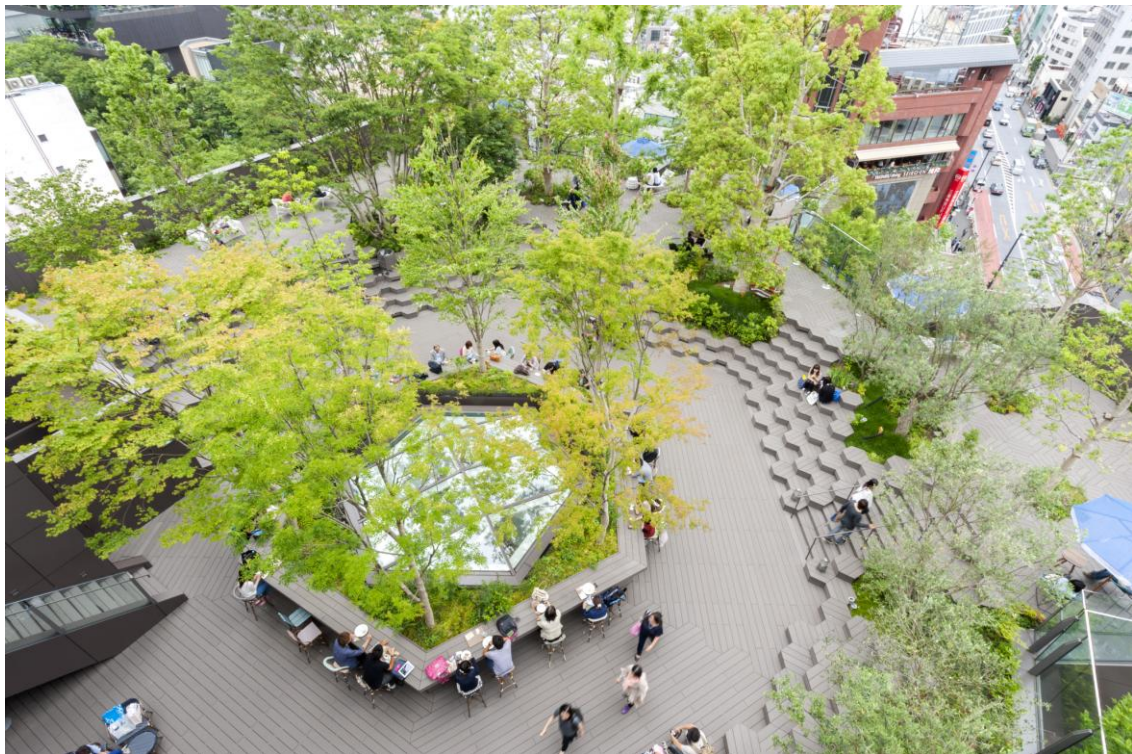
東急不動産株式会社 経営企画統括部広報・CSR推進部 環境・CSR推進グループ係長

## 申込み:

お名前／住所／年齢／会社名 を書いて、メールで下記宛てお申し込み下さい。

[hsuzuki@sky-front.or.jp](mailto:hsuzuki@sky-front.or.jp)

## 東急プラザ 表参道原宿 屋上テラス「おもはらの森」



ホームページのご案内

東急不動産㈱ CSR情報 <http://www.tokyu-land.co.jp/csr/index.html>

東急プラザ表参道原宿 [http://omohara.tokyu-plaza.com/about/?link\\_id=sd\\_about](http://omohara.tokyu-plaza.com/about/?link_id=sd_about)

## 《会場案内図》

日比谷図書文化館 小ホール 東京都千代田区日比谷公園1-4

- 地下鉄千代田線【霞が関】C4出口 徒歩5分
- 丸ノ内線【霞が関】B2出口 徒歩5分
- 日比谷線【霞が関】B2出口 徒歩5分
- 三田線【内幸町】A7出口 徒歩3分



名刺交換のために、お名刺を多めにお持ちください。

セミナー終了後の懇親会に参加ご希望の方は、お申し込み時に、その旨明記願います。